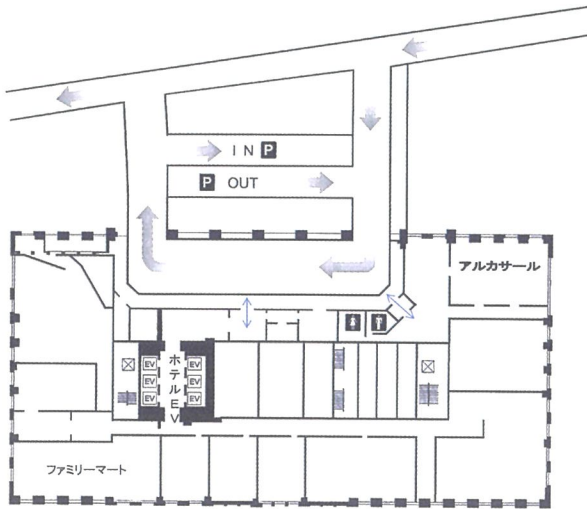


FLOOR GUIDE

フロアガイド

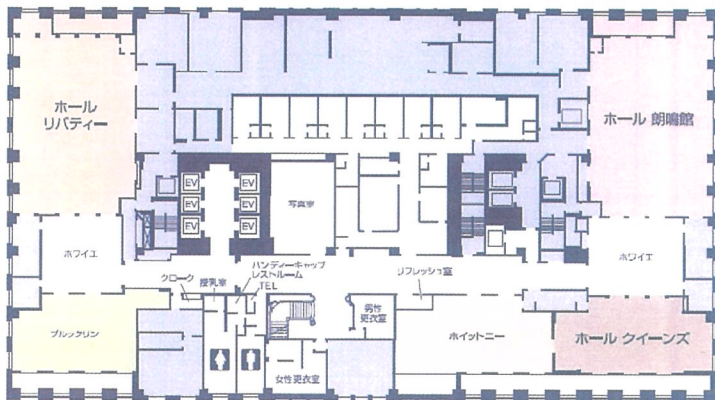
1F



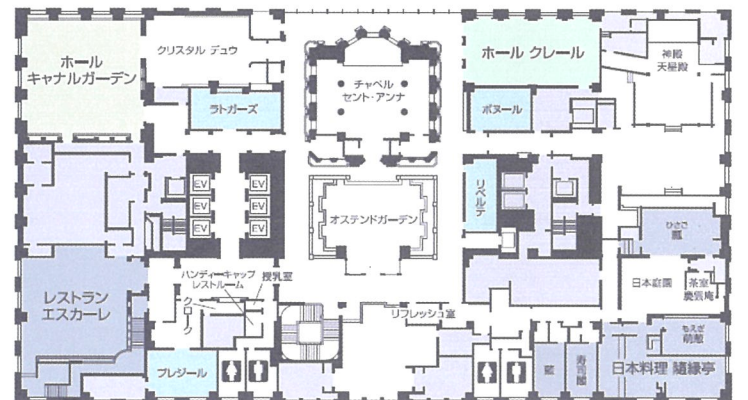
2F



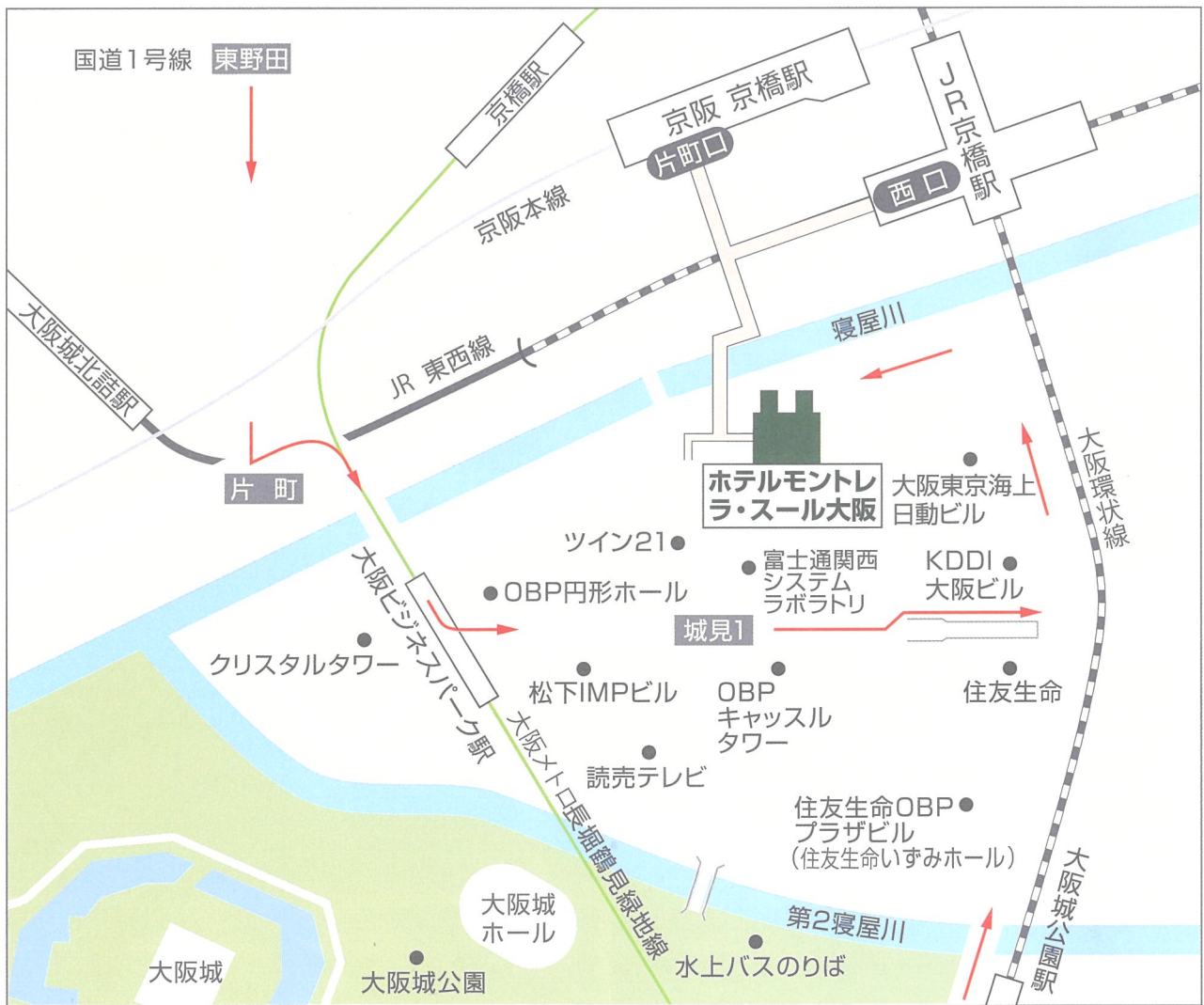
14F



15F



| | 会場名 | 面積 | | | | 天井高 (m) | ご利用人数 | | | |
|-----|------------------|----------------|----|--------|-------|---------|------------|------|------------|------|
| | | m ² | 坪 | 奥行 (m) | 幅 (m) | | 正餐 | ブッフェ | スクール | シアター |
| 15F | ホール キャナルガーデン | 195 | 59 | 13.5 | 12.8 | 4.0~7.0 | 90 | 100 | 100 | 140 |
| | ホール クレール | 130 | 39 | 14.9 | 8.1 | 3.2~4.4 | 60 | 80 | 70 | 100 |
| | ラトガーズ ルーム | 49 | 14 | 4.7 | 10.2 | 3.0 | 20 | 20 | 20 | 30 |
| | ボヌール ルーム | 35 | 10 | 6.8 | 4.9 | 2.7 | ご会食ご利用時 15 | | ご会食ご利用時 15 | |
| | リベリテールーム | 34 | 10 | 8.3 | 3.6 | 3.0 | ご会食ご利用時 15 | | ご会食ご利用時 15 | |
| | クリスタル・デュウ | 94 | 28 | 13.7 | 8.0 | 3.1~4.0 | | 40 | | |
| 14F | ホール リバティエ | 294 | 89 | 20.7 | 13.9 | 3.0~4.0 | 180 | 240 | 192 | 300 |
| | ブルックリン ルーム | 121 | 37 | 14.0 | 8.7 | 3.0~3.5 | 60 | 60 | 50 | 80 |
| | ホール 朗鳴館 | 294 | 89 | 20.4 | 13.5 | 3.0~4.1 | 180 | 240 | 192 | 300 |
| | ホール クイーンズ | 161 | 49 | 17.7 | 8.3 | 3.7~4.4 | 70 | 80 | 70 | 110 |
| | ホワイエ ルーム | 143 | 44 | 17.0 | 8.7 | 3.0~3.3 | 70 | 80 | 70 | 90 |
| 2F | ホール 彩華 | 195 | 59 | 14.3 | 12.3 | 3.0~3.7 | 90 | 100 | 100 | 140 |
| | 紫苑 | 38 | 11 | 7.0 | 5.1 | 3.0 | ご会食ご利用時 15 | | ご会食ご利用時 15 | |
| 1F | アルカサール (ホワイエ) | 144 | 44 | 14.9 | 9.0 | 3.7 | 60 | 80 | 60 | 90 |
| | | 72 | 22 | 6.7 | 8.4 | | | | | |



(2021年4月14日現在)

🚆 電車

- ◆JRをご利用の場合
JR大阪環状線・東西線・学研都市線
「京橋」駅西口よりOBP連絡通路にて徒歩約5分
- ◆大阪メトロをご利用の場合
大阪メトロ長堀鶴見緑地線
「大阪ビジネスパーク」駅
4番出口より徒歩約5分
大阪メトロ長堀鶴見緑地線
「京橋」駅8分
- ◆私鉄をご利用の場合
京阪電車「京橋」駅片町口より
OBP連絡通路にて徒歩約5分

✈️ 空港より

- ◆伊丹空港から
リムジンバス「大阪」駅(約25分)→
JR環状線に乗換「大阪」駅→「京橋」駅
下車徒歩約5分
- ◆関西国際空港から
・南海線 特急ラピート「新今宮」駅(約30分)→
JR環状線に乗換「新今宮」駅→
「京橋」駅下車徒歩約5分
・JR関空快速「天王寺」駅(約50分)→
JR環状線に乗換「天王寺」駅→
「京橋」駅下車徒歩約5分

🚗 お車

- ◆【下り】
阪神高速東大阪線「法円坂出口」を出て直進、
森之宮駅交差点を左折してOBPへ
- ◆【上り】
阪神高速東大阪線「森之宮出口」より
法円坂交差点を右折し、
1つ目の馬場町交差点を右折、
森之宮駅前交差点を左折しOBPへ

ホテルモンテレー・スール大阪
〒540-0001 大阪市中央区城見2丁目2番22号
TEL.06-6944-7111(代表) FAX.06-6944-7199

〈宴会営業部直通〉 TEL.06-6944-7219
FAX.06-6944-7198

E-mail : laosae@hotelmonterey.co.jp

